

## EPSON GT-1500 A4高速彩色文档扫描仪



规格	
产品类型	A4幅面彩色平板+ADF扫描仪
扫描方式	平板扫描: 文档固定, 字车移动 ADF扫描: 扫描元件固定, 文档移动
最大扫描区域	3色线性CCD 216x297mm (8.5x11.7英寸) 216x356mm (8.5x14英寸) Legal, A4, Letter, B5, A5, A6
光学分辨率	1200dpi x 2400dpi
最大输出分辨率	4800dpi
	输入 16bit/像素/色, 输出 16bit/像素/色
ADF扫描速度 (A4, 快速扫描模式200dpi)	黑白: 18PPM (单面) 彩色: 12PPM (单面)
接口	USB2.0 高速 (标准)
光源	LED白光源
随机软件	Presto! PageManager 8 Standard, ABBYY FineReader 6 Sprint Plus(WIN)/5 Sprint PLUS(MAC)、丹青OCR (中文)、EPSON Event Manager
系统要求	
指令级别	ESC/i-D2 (支持FS)
操作系统 (USB2.0/F)	WinXP, Windows XP Pro 64位, Windows Vista, Windows Vista 64位, Windows 7, Windows 7 64位, Windows 8, Windows 8 64位, Windows 10, Windows 10 64位
操作系统 (高速SCSI)	WinXP, Windows XP Pro 64位, Windows Vista, Windows Vista 64位, Windows 7, Windows 7 64位, Windows 8, Windows 8 64位, Windows 10, Windows 10 64位

### 电气规格

输出电压	AC220V~240V
功率	操作时: 大约12.5w
	待机时: 大约5.5w
额定输入电流	睡眠模式: 小约2.4w 1.3A

### 环境条件

温度	操作: 10°C~35°C
	贮存: -25°C~60°C
湿度	10~80% 无凝露
	10~85% 无凝露

EPSON为SEIKO EPSON公司的注册商标。  
EPSON ME为SEIKO EPSON公司的商标。  
其他所有产品名称和其他公司名称在此仅作标识之用, 是各自所有者的商标或注册商标。  
EPSON对这些商标不拥有任何权利。  
EPSON公司是国际能源之星合作伙伴, 本产品符合能源利用率标准。

本宣传页中的数据, 来源于爱普生实验室数据, 因使用环境和设置的不同, 与实际使用数据存在差异。

## 爱普生(中国)有限公司

北京市朝阳区建国路81号华贸中心1号楼4层

官方网站: <http://www.epson.com.cn>

官方微信: 爱普生中国

服务导购热线: 400-810-9977

官方微博: @爱普生中国 <http://e.weibo.com/epsoncn>



爱普生  
微信服务号



爱普生  
新浪微博



爱普生  
官方网站

图片仅供参考, 外观以实物为准。本说明若有任何细节之更改, 恕不另行通知。爱普生(中国)有限公司在法律许可的范围内对以上内容有解释权。 ESS080912DZ

EPSON  
EXCEED YOUR VISION

## EPSON GT-1500 A4高速彩色文档扫描仪



## 化繁为简, 经济高效

- 1200dpi x 2400dpi光学分辨率
- 可实现18ppm的扫描速度
- 三线彩色CCD感光元件
- 即开即扫 ReadyScan LED 技术



EPSON GT-1500  
A4高速彩色文档扫描仪



## 高性价比的彩色文档扫描仪

EPSON GT-1500是一款外形轻薄且带有自动文档进纸器的扫描仪，其结构轻薄紧凑且配备CCD扫描头，可以对各类型和尺寸的资料进行扫描，即使是立体资料，也可以轻松电子化呈现。为一般办公、中小型企业等进行数字化建设提供了经济、高效的解决方案。



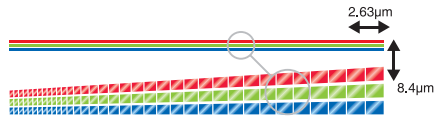
## 时尚轻薄的外形

GT-1500外形轻薄且带有自动文档进纸器，各种材料、各种尺寸的文件资料通通可以进行扫描。




## 高质量扫描

GT-1500拥有分辨率高达1200dpi的3色线性CCD；R,G,B三种颜色都可达到10200像素，不但可以对普通文件进行高质量扫描，还可以进行立体扫描。



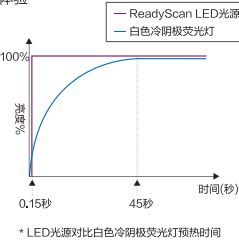
## 支持手动双面扫描

双面扫描输出可以通过EPSON Scan里的分类按键  实现。扫描完一面之后，用户只需将扫描件背面放在ADF上。相应的奇数页就会被自动的排列到扫描文档中的正确位置上。

## ReadyScan LED 即开即扫技术

### LED光源

GT-1500的光源采用即时扫描的LED技术。适用于日常办公，带给用户高质量高效率的扫描体验



### 低能耗

降低能耗，节约成本

### 零预热

开机即扫，无需预热时间。

### 光线均匀

在扫描过程中光源可以均匀的扩散出理想的光线，因此得到色彩平衡并生动的图像。

## 高速的ADF扫描

GT-1500的高效彩色文档扫描，及大容量ADF，大大提高了办公效率。

### 速度表现

ADF扫描速度	黑白	彩色
A4	18	12
Letter	20	12

注：200dpi，速度优先扫描。

### 高密度的ADF

ADF可以一次最多装40页的文档。扫描时文档会被顺序进行扫描，扫描结束后文档仍然排列有序，不需要对这些文档进行重新整理。

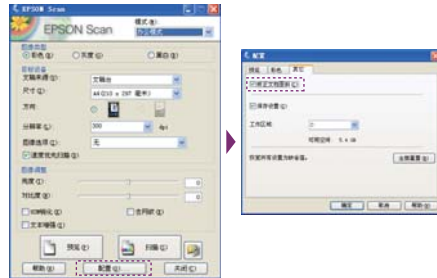
## 精湛技术，强大功能

### 支持A6幅面扫描


GT-1500可支持A6页面的ADF扫描。

### 修正文档倾斜

EPSON Scan中通过“配置”选择“修正文档倾斜”，扫描后的图像就可以被自动修正。



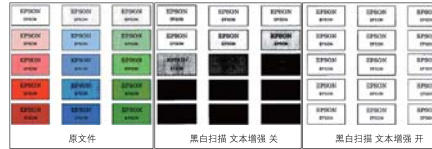
### 支持手动双面扫描

双面扫描输出可以通过EPSON Scan里的分类按键  实现。扫描完一面之后，用户只需将扫描件背面放在ADF上。相应的奇数页就会被自动的排列到扫描文档中的正确位置上。

## 智能数码影像技术

### 改进的文本增强功能

文本增强功能可以使扫描出的文本图像锐度增强，增加文本的可识别性。同时还可以将背景的多余文字消除，不会使双面打印的文档背面的文字扫描出来。新增本的文本增强功能在黑白模式下也能使用功能。文本增强可以自动区分“文本区域”和“背景区域”，在文本增强开的情况下，深色背景在扫描中被去掉了，使黑白模式下扫描的质量和效果也非常好。



### 色彩增强

通过选择色彩增强功能，可以增强一种颜色的扫描。例如，选择“色彩增强：红色”，则扫描图像中红色字体的部分被增强了。该版本EPSON Scan，无论在专业模式还是办公模式下，进行灰度和黑白扫描时都可以选择这个功能。



### 褪色

在专业模式下，增加了在灰度模式下的褪色功能。



## 高兼容性

### ISIS驱动

ISIS（图像和扫描接口规格）技术是一种通用标准，是可以集成扫描仪和其他外置设备的一种企业标准接口，可以支持扫描的各种功能，使扫描仪可以按照其规格或更高的速度进行扫描。ISIS给开发

人员或用户提供了一个连接扫描仪和其应用软件的灵活且有力的工具。



### 高速

爱普生特有的高速中央处理芯片，实现图像数据的快速转换，保证扫描速度的处理速度。同时GT-1500还配备USB2.0高速接口，保证扫描数据的传输速度。



## 节能高效扫描仪

节能之星是办公设备节能的国际标准。符合节能之星的产品在使用中环保、节能且省钱。GT-1500符合影像产品2007年最新节能之星标准。

